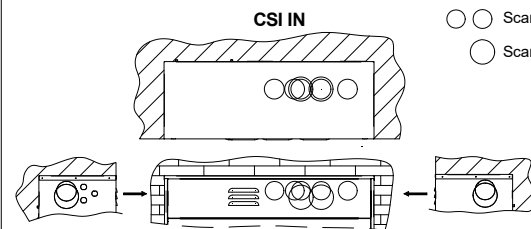
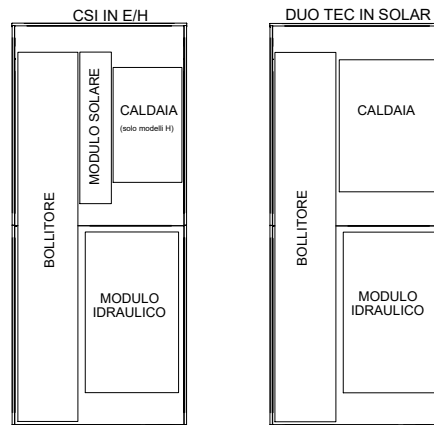
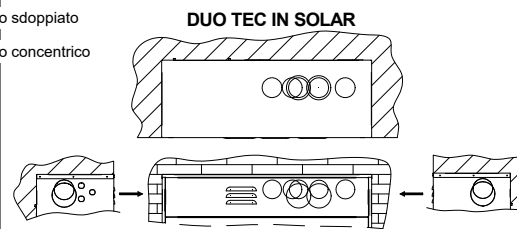


**ATTENZIONE**  
DEVE ESSERE PREVISTO UN RUBINETTO DI INTERCETTAZIONE DEL GAS IN POSIZIONE VISIBILE E FACILMENTE ACCESSIBILE ALL' UTENTE IN CONFORMITA' ALLE NORME UNI-CIG 7129 E 7131

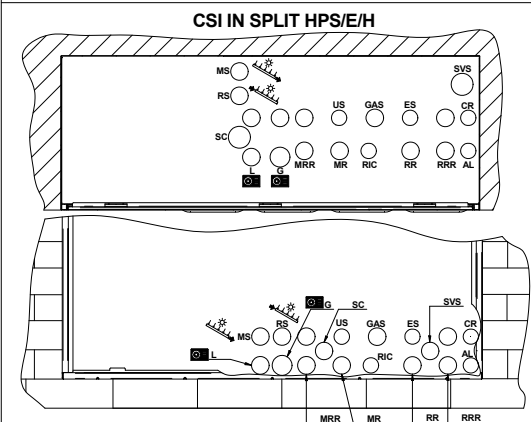


CSI IN

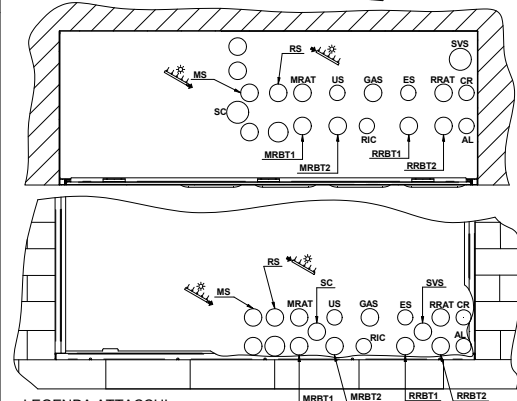
- ○ Scarico sdoppiato
- Scarico concentrico



DUO TEC IN SOLAR

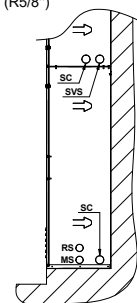


CSI IN SPLIT HPS/E/H



#### LEGENDA ATTACCHI:

- MS: Mandata Solare (arriva dai pannelli solari) --> G3/4"
- RS: Ritorno Solare (verso i pannelli solari) --> G3/4"
- SC: Scarico Condensa
- L: Tubo del fluido refrigerante Liquido --> SPLIT E/H 8-11 kW (R3/8")  
SPLIT E/H 6-4.5 kW (R1/4") ; HPS E/H 6-8-12 kW (R3/8")
- G: Tubo del fluido refrigerante Gas --> SPLIT E/H 8-11 kW (R5/8")  
SPLIT E/H 6-4.5 Kw (R1/2") ; HPS E/H 6-8-12 KW (R5/8")
- MRR: Mandata Riscaldamento/Raffrescamento --> G1"
- MR: Mandata dedicata al Raffrescamento (con valvola deviatrice al ritorno) --> G1"
- RIC: Ricircolo sanitario --> G1/2"
- RRR: Ritorno Riscaldamento/Raffrescamento --> G1"
- RR: Ritorno dedicato al Raffrescamento (con valvola deviatrice) --> G1"
- AL: Alimentazione elettrica 230V
- US: Uscita sanitaria --> G1/2"
- GAS: Ingresso GAS (non presente in SPLIT E ed IDRO E) --> G3/4"
- ES: Entrata sanitaria --> G1/2"
- CR: Controllo Remoto
- SVS: Scarico Valvola Sanitaria
- MPdc: Mandata Pompa di Calore --> G1"
- RPdc: Ritorno Pompa di Calore --> G1"
- RRAT: Ritorno Risc. Alta temperatura --> G3/4"
- MRAT: Mandata Risc. Alta temperatura --> G3/4"
- MRBT1: Mandata Risc. BT1 --> G1"
- RRBT1: Ritorno Risc. BT1 --> G1"
- MRBT2: Mandata Risc. BT2 --> G1"
- RRBT2: Ritorno Risc. BT2 --> G1"



ATTENZIONE !!  
E' INDISPENSABILE COLLEGARE IL TUBO SCARICO CONDENZA PRESENTE IN CALDAIA AD UNO SCARICO ESTERNO PREDISPOSTO PER TALE USO, EVITANDO FUORIUSCITE DI CONDENSACIDA.